

TOBROCO-GIANT MAGAZINE

Nummer 01

TOBROCO-GIANT
wint de Koning
Willem I Prijs

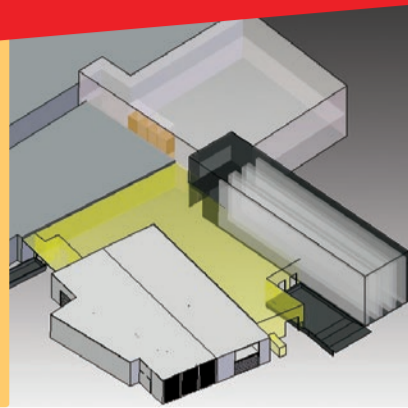
→ 04
Pagina

GIANT
all over
the world

→ 08
Pagina

Uitbreiding
TOBROCO-GIANT
in Oisterwijk

→ 09
Pagina



15.000^{ste}
GIANT
geproduceerd

→ 11
Pagina



NEDERLANDSE EDITIE // OPLAGE 10.000 STUKS // WWW.TOBROCO-GIANT.COM



GIANT
BY TOBROCO

G4500 SERIE KLAAR VOOR DE TOEKOMST



KLAAR VOOR DE TOEKOMST!

De afgelopen jaren is er ontzettend veel gebeurd binnen TOBROCO-GIANT. Hoogtepunten volgden elkaar in een rap tempo op en ook de komende jaren staan er nog veel veranderingen op het programma. In dit nieuwe TOBROCO-GIANT magazine valt er van alles te lezen over de belangrijkste gebeurtenissen van de afgelopen jaren en diverse toekomstplannen.



Eén van de hoogtepunten die er echt uitspringt is toch wel het winnen van de Koning Willem I Prijs voor beste MKB van Nederland in 2016. Het was ontzettend bijzonder om uit handen van Koningin Máxima deze prijs te mogen ontvangen. Deze prijs was hét bewijs dat we als bedrijf goed bezig zijn want zoiets was niet mogelijk geweest zonder onze medewerkers en dealers. Als kroon op het harde werken bracht Koningin Máxima in juni 2017 een werkbezoek aan de fabriek in Oisterwijk. Een groepsfoto van alle medewerkers met de Koningin maakt dit een dag om nooit meer te vergeten.

“Hét bewijs dat we als bedrijf goed bezig zijn.”

Door de aanhoudende vraag naar GIANT machines is onze productie de afgelopen jaren flink gestegen. Ons streven is om in 2020 minimaal 4.500 machines te bouwen en dat gaan we zonder twijfel redden. Daarom wordt er de komende jaren geïnvesteerd in een nieuwe, moderne locatie en uitbreiding van de huidige fabriek. Als eerste gaan het Research & Development Center en de afdeling verkoop verhuizen naar een nieuwe locatie in Oisterwijk. Dit pand zal alle technische snufjes herbergen die noodzakelijk zijn om goede nieuwe innovatieve producten te ontwikkelen. TOBROCO-GIANT gaat komende jaren actief inzetten op schonere stage V dieselmotoren en elektrisch aangedreven machines.

Daarnaast wordt de productie op de huidige locatie stapsgewijs uitgebreid. De ruimte die vrij komt door de verhuizing wordt aan de productie toegevoegd en op korte termijn wordt het vloeroppervlak nog eens met 8.000 m² vergroot. Hier komen moderne productielijnen die LEAN aangestuurd worden. Voor de opslag van onderdelen voor productie en service wordt er een hoogbouw magazijn van 16 meter hoog gerealiseerd. Een computersysteem stuurt het gehele logistieke proces aan en zorgt ervoor dat de juiste aantallen gepickt worden uit het magazijn.

Alle investeringen in gebouwen, personeel en nieuwe machines gaan ervoor zorgen dat TOBROCO-GIANT klaar is voor de toekomst. Samen met een groot team van enthousiaste medewerkers worden er machines ontwikkeld en gebouwd die voldoen aan alle wensen en eisen van klanten wereldwijd.

We wensen u veel leesplezier!
Toine en Caroline Brock

TIJDLIJN

TOBROCO-GIANT SINCE 1996

1996



TOBROCO is opgericht in Haaren door de huidige eigenaar / directeur Toine Brock. De productie van constructie en landbouwmachines begint bij zijn ouders thuis in de stal.

2003



Verhuizing naar een nieuwe productiefaciliteit in Oisterwijk.

2001



Ontwikkeling van de eerste GIANT loader.

2003



Ontwikkeling van de eerste GIANT Telescooplader.

1996

1997

1998

1999

2000

2001

2002

2003

2004

2005

2006

2007

2008



WERKBEZOEK KONINGIN MÁXIMA AAN TOBROCO-GIANT



Van de tekenkamer tot de Research & Developmentruimte en van het verkoopkantoor tot de productielijn; Koningin Máxima nam alle tijd voor haar bezoek aan TOBROCO-GIANT. Na de winst van de Koning Willem I Prijs in de categorie midden- en kleinbedrijf (in 2016) konden we rekenen op koninklijk bezoek. Koningin Máxima is erevoorzitter van de Koning Willem I Stichting.

TOBROCO-GIANT won de Koning Willem I Prijs - de 'Oscar' van het Nederlandse bedrijfsleven - door zijn durf, daadkracht, duurzaamheid en doorzettingsvermogen. Directeur Toine Brock gaf koningin Máxima een rondleiding door het bedrijf en vertelde over de innovaties die TOBROCO-GIANT toepast tijdens de ontwikkeling en productie van nieuwe machines.

EEN TERUGBLIK

Koningin Máxima kreeg in de R&D-ruimte uitleg van onze engineers en een demonstratie van een nieuwe machine met milieuvriendelijke techniek. Specifiek voor het ontwikkelen van nieuwe machines hebben we in 2016 een eigen ontwikkelingscentrum geopend om prototypes te bouwen en te testen. Alle machines worden ontworpen en gebouwd in onze moderne fabriek in Oisterwijk. Bij de productielijn werd koningin

Máxima bijgepraat over het papierloos aansturen van deze lijn en de routing van de machines. TOBROCO-GIANT biedt één van de breedste portfolio's in de industrie met een totaal van 36 verschillende modellen in veertig landen.

Na een demonstratie op het buitenterrein was het tijd voor een groepsfoto met onze ruim 180 medewerkers. Nadat onze medewerkers spontaan applaudisserden toen koningin Máxima kwam aanlopen, nam ze vervolgens lachend plaats tussen directeur Toine Brock en zijn vrouw Caroline. Aan belangstelling geen gebrek: onder toezicht van zowel het toegestroomde publiek als de uitgenodigde pers nam de koningin na ruim anderhalf uur weer afscheid van TOBROCO-GIANT. "Dit bezoek is een kroon op het harde werken," besloot directeur Toine Brock. ■



TOBROCO-GIANT 'GEKROOND' TOT BESTE MKB VAN NEDERLAND

Tijdens een feestelijke uitreikingsavond heeft TOBROCO-GIANT uit handen van Hare Majesteit Koningin Máxima de Koning Willem I Prijs 2016 ontvangen in de categorie midden- en kleinbedrijf (MKB). Deze nationale ondernemingsprijs wordt sinds 1958 tweejaarlijks toegekend aan ondernemingen die het beste ondernemerschap hebben getoond. Het bestuur van de Koning Willem I stichting sprak zijn bijzondere waardering uit voor de wijze waarop TOBROCO-GIANT zich ontwikkeld heeft tot een producent van hoogwaardige (land)bouwmachines die wereldwijd verkrijgbaar zijn. Eigenaar en oprichter Toine Brock: "We zijn heel erg trots dat we deze prijs hebben gewonnen, dit is een kroon op ons werk. Maar deze prijs was niet mogelijk geweest zonder onze medewerkers en dealers."

Naast TOBROCO-GIANT ontving Koninklijke Philips N.V. de Koning Willem I Prijs in de categorie Grootbedrijf en Koppert Cress B.V. de Plaquette voor Duurzaam Ondernemerschap. De winnaars werden tijdens de uitreiking geroemd om hun durf, daadkracht, doorzettingsvermogen, duurzaamheid en innovatie. Dit zijn dé eigenschappen waarmee een onderneming zich kan onderscheiden. Onder de ruim 250 aanwezigen waren tal van hoogwaardigheidsbekleders waaronder de President van de Nederlandsche Bank, Commissaris van de Koning en de burgemeester van Eindhoven. Daarnaast was de top van het Nederlandse bedrijfsleven vertegenwoordigd waaronder eerdere winnaars van de Koning Willem I Prijs en Plaquette voor Duurzaam Ondernemerschap. ■



TOBROCO-GIANT INTRODUCEERT NIEUWE G4500 MODELLEN!

Tijdens de AgriTechnica trekt TOBROCO-GIANT het doek van de geheel nieuwe G4500 serie en beleven de nieuwe modellen G4500 en G4500 TELE hun wereldprimeur. De modellen zijn het begin van een compleet nieuwe range aan machines die in totaal uit 9 modellen bestaat. De compacte en wendbare G4500 machines worden het toonbeeld van productiviteit, comfort en een lange levensduur. Medio 2018 worden de eerste machines uitgeleverd aan klanten in Europa.



NIEUW SEGMENT

Met de komst van deze modellen worden er tevens nieuwe typeaanduidingen geïntroduceerd. De G staat hierbij voor GIANT en 4500 staat voor 4.500 kg, oftewel de 4,5 tons-klasse. Een segment waarin we met TOBROCO-GIANT nog niet actief waren. Het gewicht van de G4500 begint bij 4.200 kg voor de basisuitvoering en kan, afhankelijk van de opties, oplopen tot 4.800 kg. Met de komst van deze machines biedt TOBROCO-GIANT een compleet portfolio aan machines met een gewicht tussen 750 kg (SK211G) en 6.000 kg (V761T TELE).

PRESTATIES VAN FORMAAT

Net als alle GIANT machines onderscheiden de G4500 modellen zich door een hoge kiplast in verhouding tot het eigen gewicht. Afhankelijk van de opties heeft de G4500 met Z-hef een kiplast tussen de 3.500 en 4.000 kg (gemeten aan scharnierpunt hef in onderste stand). Voor het extreem zware werk is er de G4500 X-TRA. Deze heeft een laag voorframe en kan door het lage zwaartepunt nog meer gewicht heffen en is daardoor uitermate populair geworden voor de grondverzet en hovenier. De kiplast van een G4500 X-TRA ligt tussen de 3.500 en 5.000 kg (gemeten aan hef in onderste stand).

Voor het aandrijven van de machines is er keuze uit drie verschillende Kubota dieselmotoren. Allereerst een 36 kW / 50 pk versie, die reeds in diverse huidige modellen te

vinden is. Daarnaast zijn er twee nieuwe motoren leverbaar, een 46 kW / 66 pk variant en een 54 kW / 74 pk versie. Beiden zijn uitgerust met een katalysator (DOC) en roetfilter (DPF) en voldoen aan de laatste Stage V normen voor schone motoren.

De machines zijn ontwikkeld met productiviteit als één van de belangrijkste speerpunten. Of het nu gaat om het transporteren van grote hoeveelheden ladingen of werkzaamheden op ruw terrein, de hydrostatische 4-wielaandrijving met automotiv besturing (Rexroth) en 100% schakelbare sper op beide 16 tons assen zorgt altijd voor voldoende grip, veel trekkracht en een soepele beweging. Optioneel is de rijsnelheid te verhogen naar 35 km/h, wat de productiviteit ten goede komt.

Daarnaast zijn er diverse hydraulische systemen leverbaar. De basismachine wordt uitgevoerd met een direct aangestuurd hydraulisch systeem via de joystick. Deze kunnen verder uitgebreid worden naar een servo gestuurde variant. Tevens is een high flow variant leverbaar, welke 120L/min naar het aanbouwdeel kan leveren. Op deze manier kan aan iedere wens van de klant worden voldaan.

VEILIGHEID EN COMFORT

Een combinatie van veiligheid en comfort zorgt ervoor dat een machinist zijn werkzaamheden op een verantwoorde manier uit kan voeren. De machines worden standaard uitgevoerd met een

veiligheidsdak en zijn optioneel uit te breiden naar een volledige stille cabine. De G4500 machines zijn uitvoerig getest op veiligheid door een onafhankelijke instantie en internationaal gecertificeerd op het gebied van ROPS/FOPS-beveiliging. Het gebruik van smalle stijlen en een dakraam zorgen tevens voor goed zicht op en rondom het werktuig in de hoogste stand.

In de cabine is een comfortabele werkomgeving gecreëerd zodat langdurige werkzaamheden geen enkel probleem zijn. De stuurkolom is verstelbaar en op het display is alle noodzakelijk informatie eenvoudig af te lezen. Tijdens het gebruik van de joystick kan de machinist zijn arm laten rusten op ergonomisch gevormde armsteun. Alle belangrijke functies bevinden zich dicht bij de joystick zodat deze gemakkelijk bediend kunnen worden.

Het knik- / pendelsysteem geeft de G4500 machines wendbaarheid en stabiliteit. Het is mogelijk om de machines uit te rusten met het gepatenteerde stabilo systeem of een geveerde hef (opties). Beide zorgen voor extra veiligheid en comfort omdat oneffenheden geabsorbeerd worden zonder dat dit ten koste gaat van het uitvoeren van de werkzaamheden.

SOLIDE INVESTERING

GIANT machines zijn een solide investering vanwege de hoge betrouwbaarheid en maximale inzetbaarheid. Ook voor de G4500-serie zijn alleen de beste

componenten gekozen, toegepast en uitvoerig getest. TOBROCO-GIANT werkt hiervoor nauw samen met leveranciers als Bosch Rexroth, Comer, Kubota en Hydac.

Onderhoud aan de machines is eenvoudig doordat de servicepunten gemakkelijk te bereiken zijn. Door het openen van de motorkap zijn de diverse filters snel schoon te maken of te vervangen. Informatie wat betreft olietemperatuur, regeneratie, powermodes, etc. zijn af te lezen van het dashboard zodat er tijdens het werk altijd zicht is op deze belangrijke gegevens.

NAAR DE WENS VAN DE KLANT

De G4500 kan geheel naar de wensen van de klant geconfigureerd worden. Als basis kan er gekozen worden voor een Z-hef, X-TRA of TELE variant. Daarna is er de keuze uit een 50 pk, 66 pk of 74 pk dieselmotor, welke Stage V ready is. Ook wat betreft opties zijn er volop mogelijkheden. Denk hierbij aan de keuze voor een cabine of veiligheidsdak, verhoogde rijsnelheid, airco, extra contragewicht en tot 5 dubbelwerkende hydraulische functies aan de voorzijde. Dit geeft klanten de gelegenheid om de machine exact samen te stellen voor de werkzaamheden die uitgevoerd moeten worden en kan er kostenefficiënt gewerkt worden. ■



ÉÉN MACHINE VOOR AL UW WERKZAAMHEDEN



INFRASTRUCTUUR



AGRARISCH



BOUW & SLOOP



PAARDENHOUDERIJ



HOUTVERWERKING



GEMEENTEN



INTERN TRANSPORT



PLANTENKWEKERIJEN

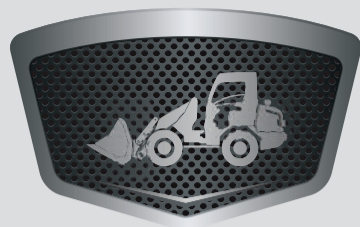


WINTERDIENST



HOVENIERS & TERREINONDERHOUD





GIANT[®]

BY TOBROCO



E-SERIE

V4502T
 Motor 45 pk / 33 kW
 Gewicht 3.200 kg
 Hefhoogte 3.247 mm
 Kiplast 2.000 kg

V4502T X-TRA
 Motor 45 pk / 33 kW
 Gewicht 3.100 kg
 Hefhoogte 2.658 mm
 Kiplast 3.480 kg

V5003
 Motor 50 pk / 36 kW
 Gewicht 3.300 kg
 Hefhoogte 3.247 mm
 Kiplast 2.030 kg

V5003 X-TRA
 Motor 50 pk / 36 kW
 Gewicht 3.100 kg
 Hefhoogte 2.658 mm
 Kiplast 3.550 kg

V5003 HD
 Motor 50 pk / 36 kW
 Gewicht 3.400 kg
 Hefhoogte 3.292 mm
 Kiplast 2.200 kg

V5003 X-TRA HD
 Motor 50 pk / 36 kW
 Gewicht 3.300 kg
 Hefhoogte 2.703 mm
 Kiplast 3.800 kg



SK-SERIE

SK 211G
 Motor 21 pk / 15,5 kW
 Gewicht 750 kg
 Hefhoogte 2.100 mm
 Kiplast 293 kg

SK 201D
 Motor 20 pk / 15 kW
 Gewicht 795 kg
 Hefhoogte 2.100 mm
 Kiplast 293 kg

SK 251D
 Motor 25 pk / 17,5 kW
 Gewicht 810 kg
 Hefhoogte 2.100 mm
 Kiplast 293 kg



B-SERIE

D263S
 Motor 26 pk / 19 kW
 Gewicht 1.480 kg
 Hefhoogte 2.558 mm
 Kiplast 1.040 kg

D332ST
 Motor 33 pk / 24 kW
 Gewicht 1.500 kg
 Hefhoogte 2.558 mm
 Kiplast 1.060 kg

D263SW
 Motor 26 pk / 19 kW
 Gewicht 1.480 kg
 Hefhoogte 2.558 mm
 Kiplast 1.040 kg

D332SWT
 Motor 33 pk / 24 kW
 Gewicht 1.500 kg
 Hefhoogte 2.558 mm
 Kiplast 1.040 kg

D263SW X-TRA
 Motor 26 pk / 19 kW
 Gewicht 1.525 kg
 Hefhoogte 2.067 mm
 Kiplast 1.500 kg

D332SWT X-TRA
 Motor 33 pk / 24 kW
 Gewicht 1.550 kg
 Hefhoogte 2.067 mm
 Kiplast 1.663 kg



D-SERIE

V362
 Motor 36 pk / 26 kW
 Gewicht 2.350 kg
 Hefhoogte 2.919 mm
 Kiplast 2.000 kg

V452T
 Motor 45 pk / 33 kW
 Gewicht 2.400 kg
 Hefhoogte 2.964 mm
 Kiplast 2.050 kg

V452T HD
 Motor 45 pk / 33 kW
 Gewicht 2.770 kg
 Hefhoogte 2.964 mm
 Kiplast 2.200 kg

V452T X-TRA
 Motor 45 pk / 33 kW
 Gewicht 2.400 kg
 Hefhoogte 2.498 mm
 Kiplast 2.600 kg

V452T X-TRA HD
 Motor 45 pk / 33 kW
 Gewicht 2.770 kg
 Hefhoogte 2.498 mm
 Kiplast 2.700 kg



G3500

G3500
 Motor 66 pk / 48,5 kW
 (Stage V ready)
 Gewicht 3.400 kg
 Hefhoogte 3.292 mm
 Kiplast 2.200 kg

G3500 X-TRA
 Motor 66 pk / 48,5 kW
 (Stage V ready)
 Gewicht 3.300 kg
 Hefhoogte 2.703 mm
 Kiplast 3.800 kg

G3500 TELE
 Motor 66 pk / 48,5 kW
 (Stage V ready)
 Gewicht 3.850 kg
 Hefhoogte 4.312 mm
 Kiplast 1.000 - 2.000 kg



V-SERIE

V501
 Motor 50 pk / 36 kW
 Gewicht 5.600 kg
 Hefhoogte 3.400 mm
 Kiplast 4.350 kg

D761T
 Motor 76 pk / 55,6 kW
 Gewicht 5.600 kg
 Hefhoogte 3.400 mm
 Kiplast 4.350 kg



V-SERIE TELE

V501 TELE
 Motor 50 pk / 36 kW
 Gewicht 6.000 kg
 Hefhoogte 5.155 mm
 Kiplast 1.437 - 3.475 kg

V761T TELE
 Motor 76 pk / 55,6 kW
 Gewicht 6.000 kg
 Hefhoogte 5.155 mm
 Kiplast 1.437 - 3.475 kg



T-SERIE

3648 TENDO
 Motor 36 pk / 26 kW
 Gewicht 2.950 kg
 Hefhoogte 4.800 mm
 Kiplast 460 - 2.115 kg

4548 TENDO HD
 Motor 45 pk / 33 kW
 Gewicht 2.950 kg
 Hefhoogte 4.800 mm
 Kiplast 460 - 2.115 kg



A-SERIE

D204SW
 Motor 20 pk / 15 kW
 Gewicht 1.100 kg
 Hefhoogte 2.170 mm
 Kiplast 1.000 kg

D254SW
 Motor 25 pk / 17,5 kW
 Gewicht 1.100 kg
 Hefhoogte 2.170 mm
 Kiplast 1.000 kg



C-SERIE

D267
 Motor 26 pk / 19 kW
 Gewicht 2.000 kg
 Hefhoogte 2.825 mm
 Kiplast 1.400 kg

D337T
 Motor 33 pk / 24 kW
 Gewicht 2.100 kg
 Hefhoogte 2.825 mm
 Kiplast 1.450 kg

D337T X-TRA
 Motor 33 pk / 24 kW
 Gewicht 2.200 kg
 Hefhoogte 2.450 mm
 Kiplast 2.054 kg



E-SERIE TELE

V4502T TELE
 Motor 45 pk / 33 kW
 Gewicht 3.650 kg
 Hefhoogte 4.312 mm
 Kiplast 1.000 - 2.000 kg

V5003 TELE
 Motor 50 pk / 36 kW
 Gewicht 3.750 kg
 Hefhoogte 4.312 mm
 Kiplast 1.000 - 2.000 kg

V5003 TELE HD
 Motor 50 pk / 36 kW
 Gewicht 3.850 kg
 Hefhoogte 4.312 mm
 Kiplast 1.000 - 2.000 kg



G4500

G4500
 Motoren 50 pk / 36 kW
 74 pk / 55,4 kW
 (Stage V ready)
 Gewicht 4.200 kg
 Hefhoogte 3.520 mm
 Kiplast 3.400 kg

G4500 X-TRA
 Motoren 50 pk / 36 kW
 74 pk / 55,4 kW
 (Stage V ready)
 Gewicht 4.600 kg
 Hefhoogte 2.900 mm
 Kiplast 4.575 kg

G4500 TELE
 Motoren 50 pk / 36 kW
 74 pk / 55,4 kW
 (Stage V ready)
 Gewicht 4.400 kg
 Hefhoogte 4.350 mm
 Kiplast 2.200 kg



A-SERIE TELE

D204SW TELE
 Motor 20 pk / 15 kW
 Gewicht 1.100 kg
 Hefhoogte 2.820 mm
 Kiplast 900 kg

D254SW TELE
 Motor 25 pk / 17,5 kW
 Gewicht 1.100 kg
 Hefhoogte 2.820 mm
 Kiplast 900 kg



GIANT ALL OVER THE WORLD



U.S.A.

TOBROCO-GIANT USA heeft haar debuut gemaakt tijdens ConExpo 2017. De beurs vindt eens in de drie jaar plaats in Las Vegas en wordt gezien als één van de grootste beurzen ter wereld op het gebied van constructiemachines.



CANADA

De D254SW modellen zijn geliefde machines en zijn overal ter wereld terug te vinden. In Canada wordt de kniklader op een beursterrein gebruikt voor het laden en lossen van goederen omdat de ondergrond zo gespaard blijft.



BELGIË

GIANT machines kunnen in vele segmenten ingezet worden. Deze V6004T wordt gebruikt om betonplaten te leggen met behulp van een GIANT jib en vacuüm unit. Het gaat hier om één van de laatste 60 pk machines die in Europa geleverd is. Het model wordt opgevolgd door de G3500 met 66 pk, die stage V ready is.



SAUDI ARABIË

Op dadelplantages in Saudi-Arabië worden telescoopladers van TOBROCO-GIANT onder andere gebruikt voor het inspecteren en onderhouden van palmbomen. Diverse wielladers worden ingezet bij het oogsten van de dadels en het vervoeren van materialen.



IERLAND

Een 4548 TENDO HD aan het werk op een pluimveebedrijf in Ierland. De compacte afmetingen, hoge trekkracht en automatische besturing waren doorslaggevend bij de keuze voor deze GIANT verreiker. Met een hefhoogte van 4,8 meter kunnen werkzaamheden op grote hoogte uitgevoerd worden.



ENGELAND

Een plantenkwekerij in Engeland is zeer tevreden met hun V452T X-TRA. "Door het snelwisselsysteem is het eenvoudig om aanbouwdelen te wisselen zonder dat ik van de machine hoeft te stappen. Daarnaast heb ik uitstekend zicht op de werkzaamheden vanwege het lage voorframe", vertelt de kweker.



DUITSLAND

Een houtverwerkingsbedrijf in Duitsland heeft een V761T TELE in gebruik genomen. Het intelligente powermanagement systeem zorgt voor een optimale verdeling van het aanwezige motorvermogen over de rij- en werkhydrauliek.



NEDERLAND

Op plaatsen waar tractoren niet kunnen komen wordt er bij een agrarisch bedrijf in Nederland een GIANT D337T ingezet. Bijvoorbeeld voor maaiwerkzaamheden, het schoonvegen van het erf en instrooien van ligboxen.



ZWEDEN

Een dierentuin in Zweden heeft een D204SW in gebruik genomen om dieren te verzorgen, de verblijven schoon te houden en het groen te onderhouden. Er werd voor deze kleine krachtpatser gekozen vanwege zijn lage gewicht (1.100 kg) en hoge kiplast (1.000 kg).



OOSTENRIJK

TOBROCO-GIANT dealer Binder Landtechniek demonstreert met een V4502T bij een industrieel bedrijf in Oostenrijk. Door de vele opties en aanbouwdelen is een GIANT machine geheel naar de wensen van een klant te bouwen. Of het nu gaat om een stratenmaker, boerderij of sloopbedrijf.



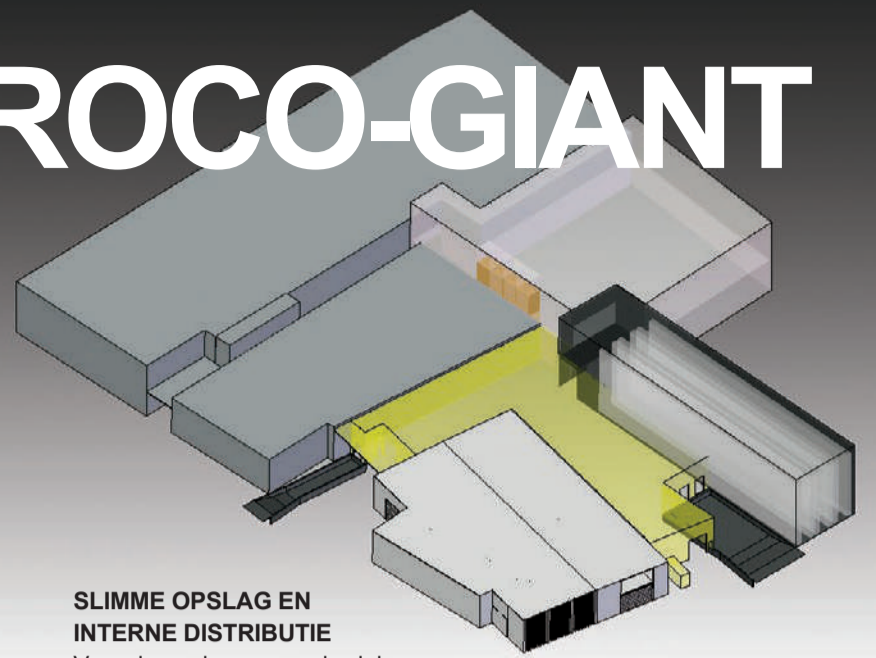
UITBREIDING TOBROCO-GIANT IN OISTERWIJK

De afgelopen jaren is TOBROCO-GIANT sterk groeiende. Door de aanhoudende vraag naar knikladers, verreikers en skidsteers en de introductie van nieuwe modellen is de vraag groter dan het aanbod. De vraag zal in de komende jaren blijven toenemen en daardoor gaat TOBROCO-GIANT de huidige productielocatie in Oisterwijk uitbreiden.

De afdelingen Research & Development en Verkoop verhuizen als eerste naar een nieuwe moderne locatie in Oisterwijk. Het nieuw te bouwen pand zal alle technische snufjes herbergen die noodzakelijk zijn om sterke, innovatieve producten te ontwikkelen. TOBROCO-GIANT gaat de komende jaren actief inzetten op schonere stage V dieselmotoren en elektrisch aangedreven

UITBREIDING PRODUCTIE

De uitbreiding van de productie op de huidige locatie gaat op diverse manieren plaatsvinden. Het vloeroppervlak wordt in totaal met 8.000 m² vergroot en blijft verdeeld over 2 verdiepingen om zo optimaal mogelijk gebruik te maken van de beschikbare ruimte. Er komen productielijnen die LEAN aangestuurd worden en ook het 'papierloos' produceren zal ver doorgevoerd gaan worden. Daarnaast gaat er meer voorassemblage plaatsvinden en wordt deze gecentraliseerd. Hierdoor verbetert de doorlooptijd en zijn deze componenten sneller op de productieplaatsen. De automatisering wordt met diverse toeleveranciers verder uitgebalanceerd. Ook investeert TOBROCO-GIANT steeds verder in lastechnieken zoals de twee nieuw geïnstalleerde lasrobots, buigbanken en freesmachines. Deze investeringen gaan bijdragen aan het verhogen van de productie en het verder optimaliseren van de kwaliteit.



SLIMME OPSLAG EN INTERNE DISTRIBUTIE

Voor de opslag van onderdelen voor productie en service wordt er een hoogbouw magazijn met een hoogte van 16 meter gerealiseerd. Het magazijn zal volledig manloos aangestuurd gaan worden. De aanvoer naar dit magazijn verloopt via diverse nieuwe loading docks die ervoor zorgen dat onderdelen en gereed product elkaar niet meer kruisen. Met behulp van rollerbanen gaan de inkomende goederen naar een tijdelijke opslag waar diverse (kwaliteit)controles plaatsvinden. Een deel van de goederen gaat dan rechtstreeks naar de productie en een deel wordt opgeslagen in het magazijn. Just in time delivery met behoud van kwaliteit staat hier centraal.

■ Een impressie van de verbouwplannen in Oisterwijk.

Om zeker te zijn van een efficiënte aanvoer van onderdelen is er reeds geïnvesteerd in een nieuw automatiseringssysteem. Dit computersysteem stuurt het gehele logistieke proces aan en zorgt ervoor dat de juiste aantallen verzameld worden uit het magazijn. Elektrische trekkers zullen dagelijks diverse rondes maken en zorgen ervoor dat alles op de juiste plaats terecht komt. Bij de nieuwbouw wordt tevens rekening gehouden met de mogelijkheid tot het toepassen van aanvoerbanden in een later stadium. ■



■ Een impressie van het nieuwbouwproject.

machines. De huidige locatie - waar de afdelingen R&D en Verkoop zich nu bevinden - zal bij de productielocatie gevoegd worden, waardoor meer assemblage capaciteit ontstaat.

TESTIMONIAL



Rüdiger Triebis (links), MENER & SANDMANN GmbH

GIANT MAAKT VAN ZWARE ARBEID LICHT WERK!

"Medio 2014 werden de eerste GIANT machines in de regio rond Osnabrück door ons verkocht. De machines heb ik voor het eerst gezien tijdens mijn bezoek aan een open dag bij een GIANT dealer in Nederland. De compacte afmetingen en het hoge hefvermogen trokken direct mijn aandacht", vertelt Rüdiger Triebis van de firma Menger & Sandmann GmbH dat in 1993 is opgericht door de heren Menger en Sandmann. Sinds 2009 wordt het familiebedrijf mede geleid door Rüdiger Triebis.

Meer dan 20 jaar ervaring met de verkoop, verhuur en het onderhoud van bouwmachines hebben ervoor gezorgd dat het bedrijf een begrip is in de regio Osnabrück voor alles wat met compacte machines te maken heeft. GIANT en Hitachi zijn de merken waar Menger & Sandmann zich in gespecialiseerd heeft. In totaal werken 5 medewerkers dagelijks aan klantspecifieke oplossingen. *"Wij ondersteunen onze eindklanten bij diverse toepassingen. De montage van een levelbord of bestratingsklem is voor ons geen*

enkel probleem. Zoveel mogelijk werk mechaniseren is voor ons en onze klant topprioriteit", vervolgt Triebis.

Menger & Sandmann verkoopt alweer 3 jaar lang met veel enthousiasme GIANT shovels aan klanten in de bouw- en hovenierssector. De samenwerking met de Duitse importeur KIESEL (Bouw & constructie) speelt hierbij een cruciale rol. Door de goede communicatielijnen tussen dealer, importeur en fabriek worden problemen snel verholpen en vragen snel beantwoord. Het forecast-systeem maakt het mogelijk dat machines vaak al binnen 8 weken leverbaar zijn. Daarnaast probeert Menger & Sandmann altijd enkele machines op voorraad te hebben staan voor demonstraties of verhuur.

Een ander voordeel van de samenwerking tussen TOBROCO-GIANT en Menger & Sandmann is de nabijheid van de moderne fabriek in Oisterwijk. Geïnteresseerde klanten worden hier uitgenodigd voor een rondleiding. Op deze manier kan de klant met eigen ogen zien uit

welke componenten en onderdelen de machines zijn opgebouwd. *"Door de goed georganiseerde productielijn konden wij de klant tot nu toe steeds overtuigen om voor ons te kiezen."*

Het meest populaire model blijft de V452T X-TRA. *"Dat is een geweldige machine. Deze shovel heeft een laag eigengewicht maar is toch extreem krachtig. Het tillen van een pallet stenen is geen enkel probleem. Daarnaast kan de machine zonder problemen worden getransporteerd met een*

normale aanhanger." Rüdiger Triebis kijkt uit naar de nieuwe serie wielladers. Hij verwacht veel van de G4500 klasse. *"Met deze machine maken we de serie compleet. Het aanbod GIANT modellen is gigantisch maar met deze aanvulling in de 4,5T klasse kunnen we klanten benaderen die tot voor kort nog niet in ons geïnteresseerd waren. Ik ben ervan overtuigd dat de nieuwe machine net zo sterk, betrouwbaar en kwalitatief hoogwaardig wordt als alle andere modellen!"* ■





TOBROCO-GIANT OPENT KANTOOR IN U.K.

TOBROCO-GIANT is reeds enkele jaren leverbaar in het Verenigd Koninkrijk. Vanwege de toenemende vraag naar GIANT machines hebben we besloten een modern kantoor met showroom, werkplaats en magazijn te openen. Vanuit Maidstone ondersteunen we dealers met ons ervaren team van verkopers en servicespecialisten.

Specifiek voor het Verenigd Koninkrijk hebben we ervoor gekozen om een gamma van 16 wielladers, verreikers en skid steer laders aan te bieden. Om met één machine alle werkzaamheden uit te kunnen voeren komen er tevens ruim 100 aanbouwdelen beschikbaar. De machines zijn geselecteerd uit het volledige aanbod van 36 modellen door eigenaar Toine Brock en UK directeur Scott Worsley.

Toine Brock is enthousiast over de potentie van GIANT machines in de markt: "In het Verenigd Koninkrijk heeft de markt voor compacte machines nog steeds veel potentie. Er wordt steeds vaker gekozen voor een compacte shovel vanwege hun veelzijdigheid, comfort en gebruiksgemak. Door het ruime aanbod aan werktuigen kunnen de machines gebruikt worden door o.a. bouwbedrijven, hoveniers, agrariërs en gemeenten. We hebben TOBROCO-GIANT UK opgericht omdat het belangrijk is om dicht bij de klant te zijn. Zo kunnen we lokaal ondersteuning bieden. Een voorraad aan machines, aanbouwdelen en onderdelen en snelle service is tegenwoordig een 'must'. Op dit moment bestaat het netwerk reeds uit 14 dealers en er wordt actief naar nieuwe dealers gezocht voor verdere uitbreiding van het merk in het hele Verenigd Koninkrijk. ■

ONTWIKKELINGEN TOBROCO-GIANT KFT IN HONGARIJE



Sinds 2013 vindt de productie van frames en aanbouwdelen plaats bij TOBROCO-GIANT KFT in het Hongaarse Eger. De reden voor een eigen productiefaciliteit in Hongarije is tweeledig. Enerzijds vanwege de lagere kosten en anderzijds vanwege het feit dat de kwaliteit gewaarborgd blijft. Een ander groot voordeel is de korte afstand en de flexibiliteit. Binnen enkele uren is het mogelijk om vanuit Oisterwijk de fabriek te bezoeken. Dit maakt het delen van kennis en ervaring eenvoudig.

Ook in Hongarije is het duidelijk zichtbaar dat de verkoopaantallen van GIANT machines en aanbouwdelen flink gestegen zijn. Om bij te blijven met de productie is er het afgelopen jaar fors geïnvesteerd en ook de komende jaren zullen diverse investeringen plaats gaan vinden.

Alleen al op het gebied van personeel heeft er een flinke groei plaats gevonden. Bij de start in 2013 waren er 40 medewerkers actief en dat aantal is inmiddels ruim verdubbeld naar 95 medewerkers. De bedrijfsvoering is verder geoptimaliseerd door het invoeren van een softwaresysteem dat zowel in Nederland als Hongarije gebruikt wordt. Daarnaast staat de investering in een nieuw tekenprogramma op de agenda om het ontwikkelen van nieuwe aanbouwdelen te vereenvoudigen.

In de fabriek is recent een lasrobot geïnstalleerd die op hetzelfde moment als de lasrobot in Nederland in gebruik is genomen. Beide robots beschikken over dezelfde software en kunnen met elkaar communiceren. Hierdoor is het mogelijk om dat wat we Nederland uitwerken direct door te zetten naar Hongarije en visa versa. Om meer in eigen beheer te kunnen doen wordt er in 2018 tevens geïnvesteerd in o.a. een machine voor het lasersnijden van plaatmateriaal. Met deze investeringen in mensen en machines is ook TOBROCO-GIANT KFT klaar voor de toekomst! ■

NIEUW X-TRA MODEL VOOR TOBROCO-GIANT

D337T X-TRA



Naast de standaard GIANT D337T is het model nu tevens leverbaar als X-TRA model. Het D337T X-TRA model is voorzien van een lager voorframe wat zorgt voor een lager zwaartepunt. Hierdoor heeft de machinist niet alleen beter zicht op het werktuig en is de machine zeer stabiel, maar het grootste voordeel is dat de machine meer kan tillen. Dit resulteert in een kiplast van 2.054 kg ten opzichte van 1.450 kg voor het standaard model.

De nieuwe D337T X-TRA heeft een 33 pk, 3 cilinder Kubota dieselmotor en beschikt over een Bosch Rexroth hydrauliekpomp voor soepele en krachtige rijeigenschappen. Het bedrijfsgewicht (gemeten met grondbak) is 2.200 kg. De hefhoogte van de machine bedraagt 2,45 m. Het scharnierpunt tussen het voor- en achterframe is geheel onderhoudsvrij, net zoals bij alle andere GIANT wielladers.

De machine beschikt over een hydrostatische 4-wiel aandrijving met automotive besturing. Dit geeft de machine een maximale snelheid

van 18 km/h. Optioneel is de D337T X-TRA ook in HD uitvoering leverbaar. Deze 'Heavy Duty' uitvoering heeft een zwaardere hydrauliekpomp. Het grote voordeel van deze optie is dat de machine een tweede versnelling (0-20 km/h) en extra trekkracht krijgt.

Standaard is het X-TRA model voorzien van een ROPS/FOPS veiligheidsdak met veiligheidsdeuren. Optioneel is er voor dit model ook een veiligheidsdak DeLuxe, een neerklapbaar veiligheidsdak of cabine beschikbaar. ■



15.000^{STE} GIANT GEPRODUCEERD IN OISTERWIJK

Begin dit jaar werd er een nieuwe mijlpaal in de historie van TOBROCO-GIANT bereikt. Oprichter en eigenaar Toine Brock overhandigde de sleutels van de 15.000ste GIANT aan Karel Beel, directeur van Firma Beel. De Firma Beel is één van de dealers van het eerste uur en verkoopt sinds 2002 GIANT's in België. Deze samenwerking bevalt zo goed dat het bedrijf niet alleen importeur is voor België (sinds 2011), maar ook voor Frankrijk (sinds 2015).

STERKE GROEI VRAAGT EXTRA PERSONEEL

In 2001 liep de eerste GIANT wiellader van de lijn en sindsdien is de vraag naar GIANT machines blijven groeien. Door uitbreiding van het programma met telescoopladers en verreikers werd de productie van de 10.000ste machine al in 2014 bereikt. Ook na dit jaar bleef de populariteit van GIANT machines onverminderd groot. Mede door uitbreiding van het aantal modellen, introductie van skid steer laders en uitbreiding van het wereldwijde dealernetwerk werd onlangs de 15.000ste GIANT geproduceerd. Dit betekent een verdubbeling van de productie binnen 3 jaar. ■



TESTIMONIAL



Vanuit De Moer (Nederland) is Brouwers Groenaanemers reeds sinds 1972 actief op het gebied van groenvoorziening. Van ontwerp tot uitvoering en van advies tot beheer. Door de jaren heen is Brouwers Groenaanemers gegroeid naar een totaalaanbieder met 90 medewerkers. Dit team verzorgt de cultuurtechnische, infrastructurele en groenwerkzaamheden voor overheden, bedrijven, particulieren en instellingen. Denk hierbij aan het renoveren van tuinen rond ziekenhuizen, onkruidbestrijding bij bedrijven en boomveiligheidscontroles voor gemeenten.

"We hebben een brede klantengroep met veel aansprekende projecten. Denk hierbij aan de Efteling, waar we verantwoordelijk zijn geweest voor de aanleg van het groen rond de attracties Symbolica en Baron 1898", vertelt directeur Ronald Kusters.

De laatste jaren is er in toenemende mate vraag naar ecologisch en boomtechnisch advies. Vanwege veranderingen

BROUWERS GROENAANEMERS; PASSIE VOOR GROEN!

in de wetgeving schakelen opdrachtgevers de kennis van Brouwers Groenaanemers in. Ronald Kusters vervolgt: *"Natuurwetgeving vraagt om specialistische kennis en die hebben wij in huis, in tegenstelling tot onze opdrachtgevers. Men wil graag weten hoe de werkzaamheden uitgevoerd kunnen worden zonder schade aan beschermde planten- en diersoorten."*

DEGELIJK EN KRACHTIG

Facilitair manager Jeroen Brouwers vertelt over de keuze voor machines van TOBROCO-GIANT: *"In 2012 gingen wij*

op zoek naar een nieuwe shovel. Uit de markt vernamen wij dat GIANT machines erg degelijk zijn. Dit was voor ons van belang omdat het zo kan zijn dat iedere dag iemand anders met een shovel aan het werk is. De keuze viel op een D332SWT X-TRA vanwege de compacte afmetingen en trek- en hefkracht."

Ronald Kusters onderstreept deze keuze en legt uit dat de machine gebruikt wordt voor de aanleg en het onderhoud van (halfverharding) paden of kleinschalige projecten. *"Hiervoor is de machine echt*

perfect. Bijvoorbeeld voor het leggen van traptreden in particuliere tuinen of het aan- en afvoeren van materialen rondom ziekenhuizen. Op plaatsen waar weinig ruimte is kunnen wij met onze GIANT machines goed uit de voeten. Waar iemand met een kindervagen kan komen, daar kunnen wij ook komen." Dat Brouwers Groenaanemers tevreden is blijkt wel uit het feit dat dit jaar een tweede GIANT aangeschaft is. Met de V452T X-TRA HD is er is specifiek gekozen voor een wiellader die een slag groter is en nog steeds op een aanhanger vervoerd kan worden. ■



MERCHANDISING



TOBROCO-GIANT merchandising via www.tobroco-giant.com/webshop



LANDEN MET GIANT DEALERS



TOBROCO-GIANT NEDERLAND
• R&D Centrum
• Engineering
• Productie
• Verkoopkantoor
• Opleiding Centrum



TOBROCO-GIANT HONGARIJE
• Productie



TOBROCO-GIANT USA
• Onafhankelijk verkoopkantoor



GIANT[®]
BY TOBROCO

TOBROCO-GIANT
Industrielaan 2,
5061 KC Oisterwijk (Nederland)
Tel.: +31 (0)13-5211212
Fax: +31 (0)13-5234045

Internet: www.tobroco-giant.com
E-Mail: info@tobroco-giant.com

